



L'Institut Technique du Chanvre

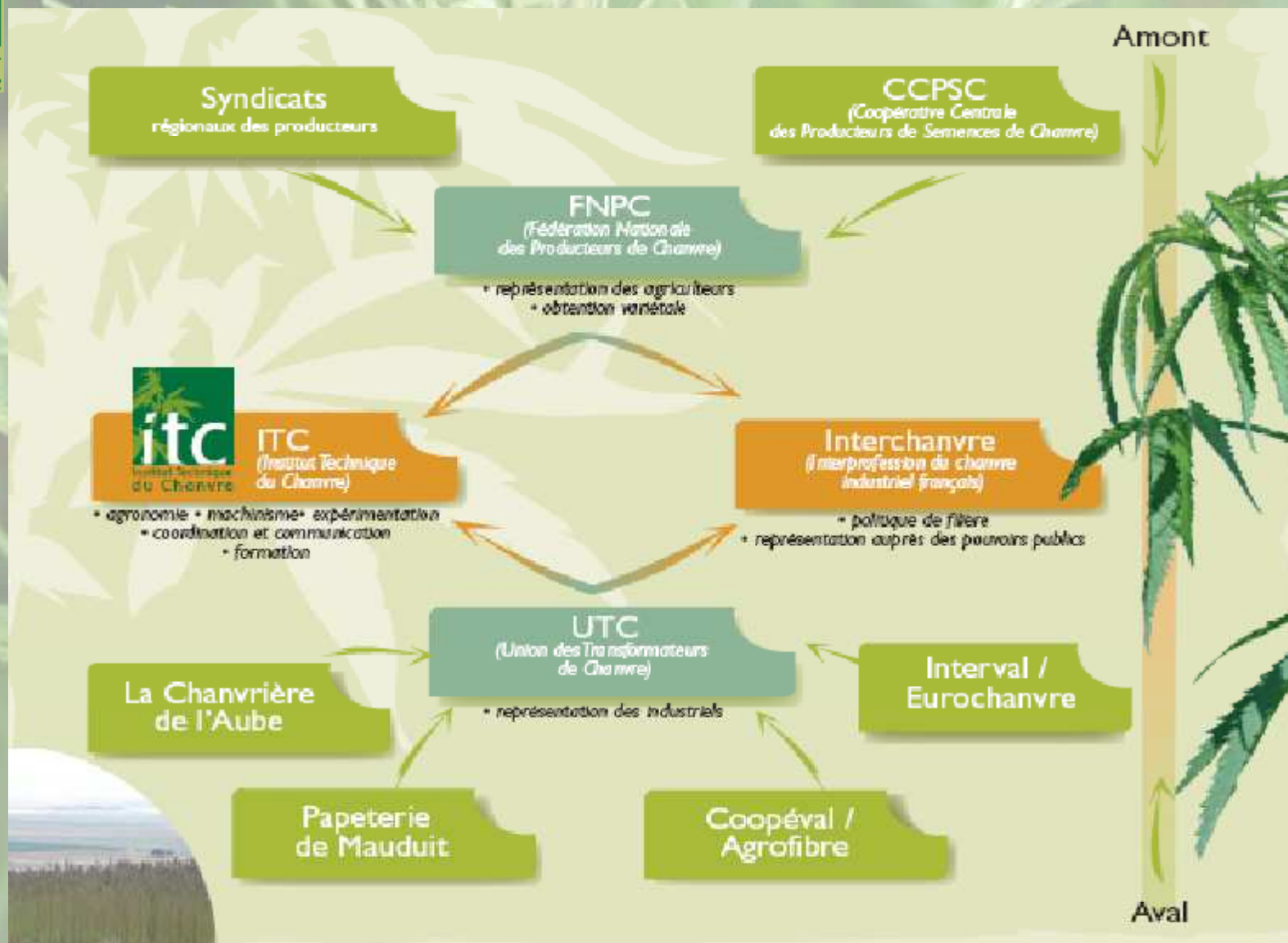


Plan de la présentation

L'Institut Technique du Chanvre

- 1. L'organisation de la filière chanvre**
- 2. Nos missions et notre organisation**
- 3. Nos actions au service des producteurs et des transformateurs**

1. L'organisation de la filière chanvre





1. L'organisation de la filière chanvre

→ Les principaux bassins de production

Barrain

Surface : 800 ha en 2008-2009

Est Chanvre :

Surface : 270 ha en 2008

PDM Industries

Surface : 549 ha en 2006

0 ha en 2008

CAVAC

Surface : 100 ha en 2008

800 ha en 2009

La Chanvrière De l'Aube

Surface : 3 988 ha en 2006

4865 ha en 2008



INTERVAL - EUROCHANVRE

Surface : 1980 ha en 2006

500 ha en 2008



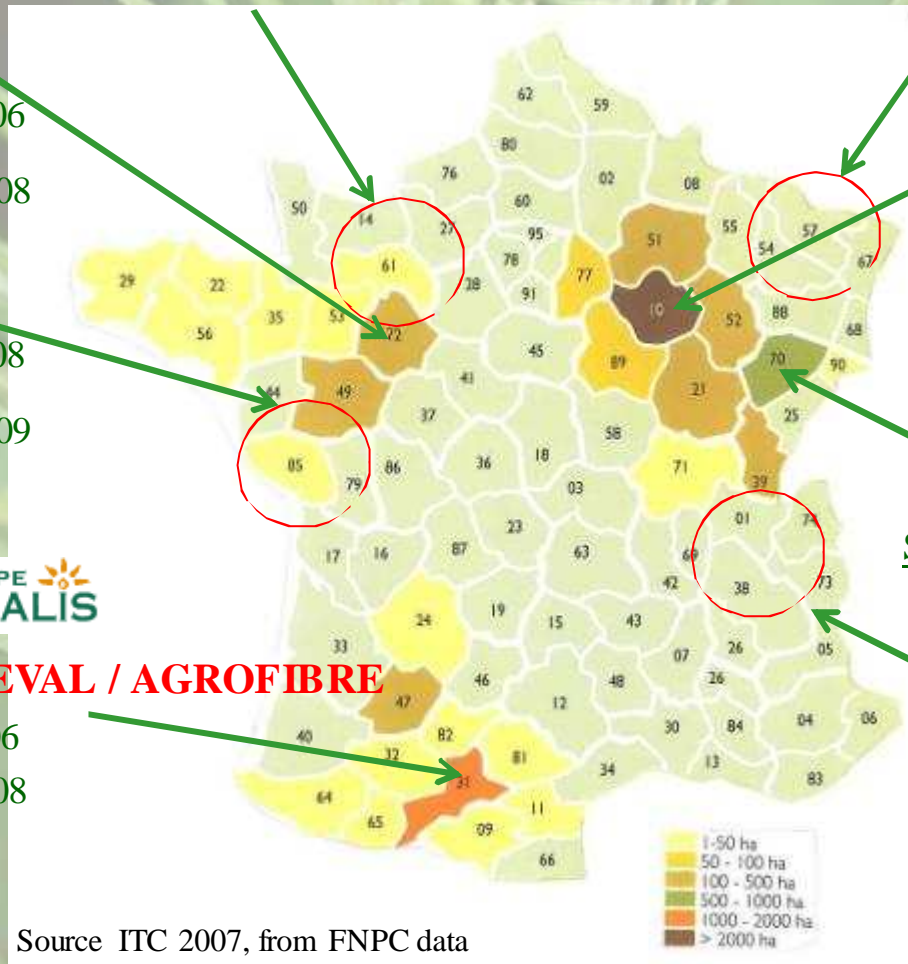
EURALIS - COOPEVAL / AGROFIBRE

Surface : 712 ha en 2006

639 ha en 2008



Source ITC 2007, from FNPC data



Chanvra

Area : 50 ha en 2008

80 ha en 2009

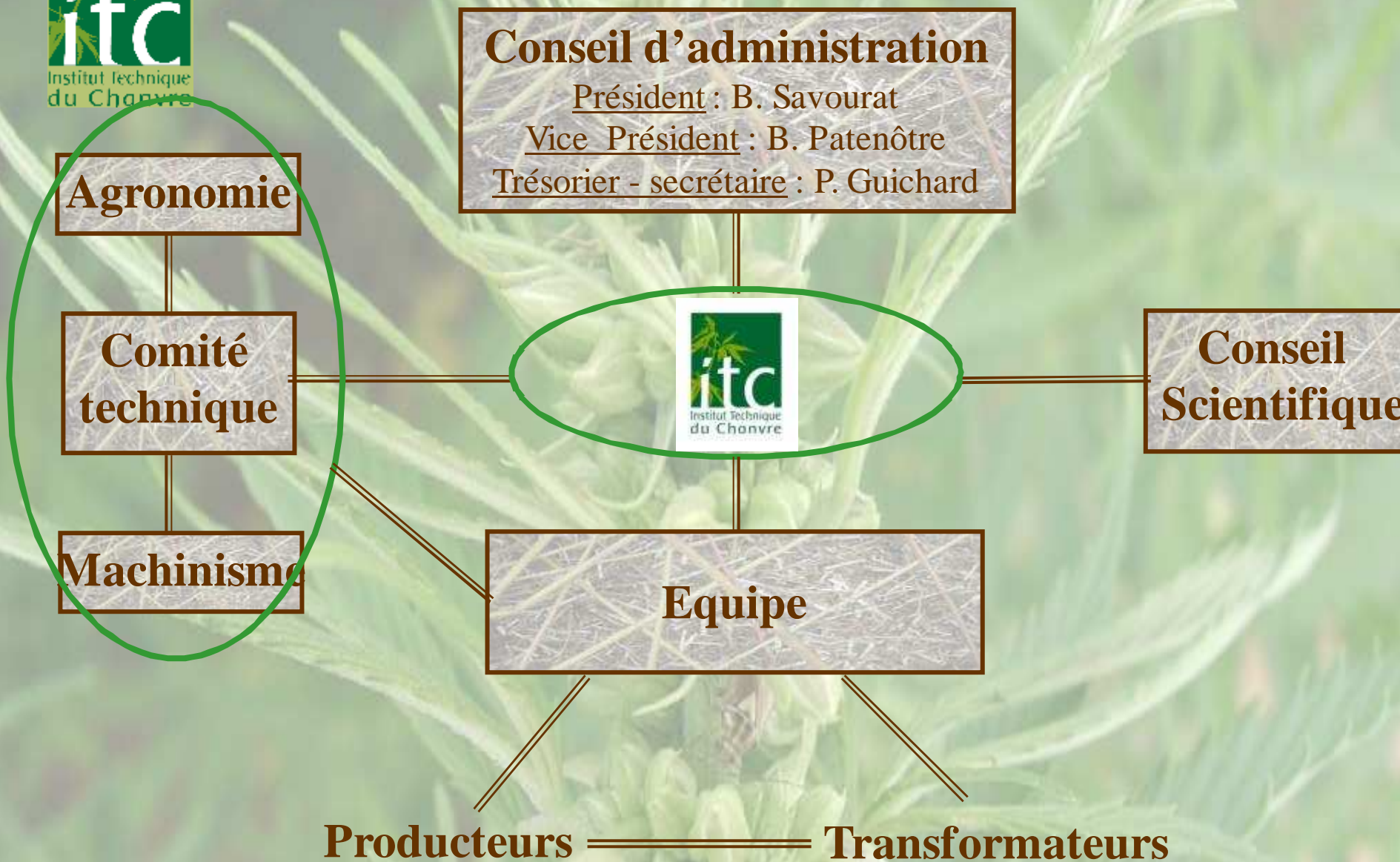
2. Notre vocation

- Organisme interprofessionnel de recherche appliquée et de vulgarisation spécialiste de la culture du chanvre
- Créé en 2003 et implanté au cœur du principal bassin de production européen (Troyes)
- Notre mission : améliorer la production du chanvre et la rentabilité de cette culture pour les producteurs et transformateurs
- Pour cela, l'ITC :
 - . met en œuvre un programme d'expérimentation national
 - . s'appuie sur un réseau d'expérimentateurs et de partenaires en France et en Europe
 - . valorise les savoirs auprès des agriculteurs et des transformateurs de la filière
 - . conduit des actions de recherche dans des logiques de partenariat

2. Nos principes de fonctionnement

- L'ITC intervient auprès de structures collectives adhérentes de la FNPC et de l'UTC
- L'ITC construit des partenariats par bassin de production adhérent à la filière en privilégiant les transformateurs pour assurer l'acquisition et la diffusion des références auprès des producteurs

2. L'organisation de l'ITC



2. Nos axes de travail

- Optimiser les rendements de production du chanvre
- Quantifier l'intérêt de l'introduction du chanvre dans les rotations
- Améliorer les conditions de récolte
- Améliorer notre connaissance des pratiques au champ sur la qualité des fibres

Nos actions au service des producteurs et transformateurs

➤ Bassin Interval / Eurochanvre :

- Essai azote (équipe Interval)

➤ Bassin LCDA :

- Essai azote (équipe ITC)
- Essai rémanence herbicide colza (équipe ITC)
- Essai floraison (équipe ITC)

➤ Essais génériques :

- essai pieds morts (équipe ITC)
- Essai orobanche (équipe SRPV/SRAL)
- Essai MAPROFI (équipe ITC)

➤ Bassin CCPSC :

- Essais protection phytosanitaire semences (équipe FNAMS / CCPSC)

➤ Bassin Euralis – Coopéval / Agrofibre :

- Essai variétés * dates de semis (équipe Euralis)
- Essai azote (équipe CETIOM)
- Essai floraison (équipe CETIOM)

➤ Italie :

- Essai floraison (équipe Univ. Piacenza)

Expérimentation





Nos actions au service des producteurs et transformateurs

Accessibilité Accueil Plan du site Contacts Mercredi 23 octobre 2008 ESPACE ADHÉRENTS Recherche

itc Institut Technique du Chanvre

Tout savoir sur l'ITC Découvrir la filière Chanvre Techniques culturales Valorisations

Vous êtes dans : Techniques culturales > Santé de la plante

"Santé" de la plante

Le chanvre, plante étouffante vis-à-vis de...

La culture du chanvre ne nécessite pas le recours à un traitement insecticide reste exceptionnel (quelques fortes pressions de noctuelles). L'impact sur le rendement est faible. Les principaux ravageurs que l'on peut observer sur la culture sont : les défoliateurs (stade chenille), Mouches mineuses, Tipules, Limaces, Altis.

Les rares adventices : sarrasin, chénopodes, renouées, PSD (Panic, Setaria, Digitaria).

Peu de dégâts dus aux ravageurs

Actuellement, le chanvre ne connaît quasiment pas de ravageurs très importants. Actuellement, le recours à un traitement insecticide reste exceptionnel (quelques fortes pressions de noctuelles). L'impact sur le rendement est faible. Les principaux ravageurs que l'on peut observer sur la culture sont : les défoliateurs (stade chenille), Mouches mineuses, Tipules, Limaces, Altis.

Des maladies peu impactantes

Le chanvre est réputé insensible à la plupart des maladies virales, bactériennes et fongiques. Ceci est surtout dû au fait que les variétés actuellement produites sont des variétés à croissance rapide et à maturité précoce.



Décembre 2008

Accès directs

- Documents à télécharger
- Partenaires
- Liens

ENQUÊTE CULTURALE CHANVRE 2007

Questionnaire à retourner à :

ITC - Institut Technique du Chanvre - 10 rue de la République - 42000 St-Rémy-la-Vallée - France

Nom : _____ Prénom : _____

Adresse : _____

CP : _____ Ville : _____

Tel : _____

INTRODUCTION :

1. Nom de la parcelle : _____

2. Surface en ha : _____

3. Surface en chanvre en ha : _____

4. Surface de la parcelle en ha : _____

A. Valeur agronomique de la parcelle

1. Type de sol : sableux argilo-sableux argilo-limoneux limoneux limono-argileux argilo-argileux argilo-siliceux

2. Niveau de fertilité : faible moyen élevé

3. Niveau de pH : acide neutre alcalin

4. Niveau de matière organique : faible moyen élevé

5. Niveau de matière azotée : faible moyen élevé

6. Niveau de matière phosphorée : faible moyen élevé

7. Niveau de matière potassique : faible moyen élevé

8. Niveau de matière calcique : faible moyen élevé

9. Niveau de matière sulfurée : faible moyen élevé

10. Niveau de matière siliceuse : faible moyen élevé

11. Niveau de matière ferreuse : faible moyen élevé

12. Niveau de matière manganésienne : faible moyen élevé

13. Niveau de matière zinc : faible moyen élevé

14. Niveau de matière cuivre : faible moyen élevé

15. Niveau de matière cobalt : faible moyen élevé

16. Niveau de matière molybdène : faible moyen élevé

17. Niveau de matière bore : faible moyen élevé

18. Niveau de matière sélénium : faible moyen élevé

19. Niveau de matière iode : faible moyen élevé

20. Niveau de matière fluorure : faible moyen élevé

21. Niveau de matière vanadium : faible moyen élevé

22. Niveau de matière nickel : faible moyen élevé

23. Niveau de matière cadmium : faible moyen élevé

24. Niveau de matière mercure : faible moyen élevé

25. Niveau de matière plomb : faible moyen élevé

26. Niveau de matière arsenic : faible moyen élevé

27. Niveau de matière sélénium : faible moyen élevé

28. Niveau de matière iode : faible moyen élevé

29. Niveau de matière fluorure : faible moyen élevé

30. Niveau de matière vanadium : faible moyen élevé

31. Niveau de matière nickel : faible moyen élevé

32. Niveau de matière cadmium : faible moyen élevé

33. Niveau de matière mercure : faible moyen élevé

34. Niveau de matière plomb : faible moyen élevé

35. Niveau de matière arsenic : faible moyen élevé

36. Niveau de matière sélénium : faible moyen élevé

37. Niveau de matière iode : faible moyen élevé

38. Niveau de matière fluorure : faible moyen élevé

39. Niveau de matière vanadium : faible moyen élevé

40. Niveau de matière nickel : faible moyen élevé

41. Niveau de matière cadmium : faible moyen élevé

42. Niveau de matière mercure : faible moyen élevé

43. Niveau de matière plomb : faible moyen élevé

44. Niveau de matière arsenic : faible moyen élevé

45. Niveau de matière sélénium : faible moyen élevé

46. Niveau de matière iode : faible moyen élevé

47. Niveau de matière fluorure : faible moyen élevé

48. Niveau de matière vanadium : faible moyen élevé

49. Niveau de matière nickel : faible moyen élevé

50. Niveau de matière cadmium : faible moyen élevé

51. Niveau de matière mercure : faible moyen élevé

52. Niveau de matière plomb : faible moyen élevé

53. Niveau de matière arsenic : faible moyen élevé

54. Niveau de matière sélénium : faible moyen élevé

55. Niveau de matière iode : faible moyen élevé

56. Niveau de matière fluorure : faible moyen élevé

57. Niveau de matière vanadium : faible moyen élevé

58. Niveau de matière nickel : faible moyen élevé

59. Niveau de matière cadmium : faible moyen élevé

60. Niveau de matière mercure : faible moyen élevé

61. Niveau de matière plomb : faible moyen élevé

62. Niveau de matière arsenic : faible moyen élevé

63. Niveau de matière sélénium : faible moyen élevé

64. Niveau de matière iode : faible moyen élevé

65. Niveau de matière fluorure : faible moyen élevé

66. Niveau de matière vanadium : faible moyen élevé

67. Niveau de matière nickel : faible moyen élevé

68. Niveau de matière cadmium : faible moyen élevé

69. Niveau de matière mercure : faible moyen élevé

70. Niveau de matière plomb : faible moyen élevé

71. Niveau de matière arsenic : faible moyen élevé

72. Niveau de matière sélénium : faible moyen élevé

73. Niveau de matière iode : faible moyen élevé

74. Niveau de matière fluorure : faible moyen élevé

75. Niveau de matière vanadium : faible moyen élevé

76. Niveau de matière nickel : faible moyen élevé

77. Niveau de matière cadmium : faible moyen élevé

78. Niveau de matière mercure : faible moyen élevé

79. Niveau de matière plomb : faible moyen élevé

80. Niveau de matière arsenic : faible moyen élevé

81. Niveau de matière sélénium : faible moyen élevé

82. Niveau de matière iode : faible moyen élevé

83. Niveau de matière fluorure : faible moyen élevé

84. Niveau de matière vanadium : faible moyen élevé

85. Niveau de matière nickel : faible moyen élevé

86. Niveau de matière cadmium : faible moyen élevé

87. Niveau de matière mercure : faible moyen élevé

88. Niveau de matière plomb : faible moyen élevé

89. Niveau de matière arsenic : faible moyen élevé

90. Niveau de matière sélénium : faible moyen élevé

91. Niveau de matière iode : faible moyen élevé

92. Niveau de matière fluorure : faible moyen élevé

93. Niveau de matière vanadium : faible moyen élevé

94. Niveau de matière nickel : faible moyen élevé

95. Niveau de matière cadmium : faible moyen élevé

96. Niveau de matière mercure : faible moyen élevé

97. Niveau de matière plomb : faible moyen élevé

98. Niveau de matière arsenic : faible moyen élevé

99. Niveau de matière sélénium : faible moyen élevé

100. Niveau de matière iode : faible moyen élevé

101. Niveau de matière fluorure : faible moyen élevé

102. Niveau de matière vanadium : faible moyen élevé

103. Niveau de matière nickel : faible moyen élevé

104. Niveau de matière cadmium : faible moyen élevé

105. Niveau de matière mercure : faible moyen élevé

106. Niveau de matière plomb : faible moyen élevé

107. Niveau de matière arsenic : faible moyen élevé

108. Niveau de matière sélénium : faible moyen élevé

109. Niveau de matière iode : faible moyen élevé

110. Niveau de matière fluorure : faible moyen élevé

111. Niveau de matière vanadium : faible moyen élevé

112. Niveau de matière nickel : faible moyen élevé

113. Niveau de matière cadmium : faible moyen élevé

114. Niveau de matière mercure : faible moyen élevé

115. Niveau de matière plomb : faible moyen élevé

116. Niveau de matière arsenic : faible moyen élevé

117. Niveau de matière sélénium : faible moyen élevé

118. Niveau de matière iode : faible moyen élevé

119. Niveau de matière fluorure : faible moyen élevé

120. Niveau de matière vanadium : faible moyen élevé

121. Niveau de matière nickel : faible moyen élevé

122. Niveau de matière cadmium : faible moyen élevé

123. Niveau de matière mercure : faible moyen élevé

124. Niveau de matière plomb : faible moyen élevé

125. Niveau de matière arsenic : faible moyen élevé

126. Niveau de matière sélénium : faible moyen élevé

127. Niveau de matière iode : faible moyen élevé

128. Niveau de matière fluorure : faible moyen élevé

129. Niveau de matière vanadium : faible moyen élevé

130. Niveau de matière nickel : faible moyen élevé

131. Niveau de matière cadmium : faible moyen élevé

132. Niveau de matière mercure : faible moyen élevé

133. Niveau de matière plomb : faible moyen élevé

134. Niveau de matière arsenic : faible moyen élevé

135. Niveau de matière sélénium : faible moyen élevé

136. Niveau de matière iode : faible moyen élevé

137. Niveau de matière fluorure : faible moyen élevé

138. Niveau de matière vanadium : faible moyen élevé

139. Niveau de matière nickel : faible moyen élevé

140. Niveau de matière cadmium : faible moyen élevé

141. Niveau de matière mercure : faible moyen élevé

142. Niveau de matière plomb : faible moyen élevé

143. Niveau de matière arsenic : faible moyen élevé

144. Niveau de matière sélénium : faible moyen élevé

145. Niveau de matière iode : faible moyen élevé

146. Niveau de matière fluorure : faible moyen élevé

147. Niveau de matière vanadium : faible moyen élevé

148. Niveau de matière nickel : faible moyen élevé

149. Niveau de matière cadmium : faible moyen élevé

150. Niveau de matière mercure : faible moyen élevé

151. Niveau de matière plomb : faible moyen élevé

152. Niveau de matière arsenic : faible moyen élevé

153. Niveau de matière sélénium : faible moyen élevé

154. Niveau de matière iode : faible moyen élevé

155. Niveau de matière fluorure : faible moyen élevé

156. Niveau de matière vanadium : faible moyen élevé

157. Niveau de matière nickel : faible moyen élevé

158. Niveau de matière cadmium : faible moyen élevé

159. Niveau de matière mercure : faible moyen élevé

160. Niveau de matière plomb : faible moyen élevé

161. Niveau de matière arsenic : faible moyen élevé

162. Niveau de matière sélénium : faible moyen élevé

163. Niveau de matière iode : faible moyen élevé

164. Niveau de matière fluorure : faible moyen élevé

165. Niveau de matière vanadium : faible moyen élevé

166. Niveau de matière nickel : faible moyen élevé

167. Niveau de matière cadmium : faible moyen élevé

168. Niveau de matière mercure : faible moyen élevé

169. Niveau de matière plomb : faible moyen élevé

170. Niveau de matière arsenic : faible moyen élevé

171. Niveau de matière sélénium : faible moyen élevé

172. Niveau de matière iode : faible moyen élevé

173. Niveau de matière fluorure : faible moyen élevé

174. Niveau de matière vanadium : faible moyen élevé

175. Niveau de matière nickel : faible moyen élevé

176. Niveau de matière cadmium : faible moyen élevé

177. Niveau de matière mercure : faible moyen élevé

178. Niveau de matière plomb : faible moyen élevé

179. Niveau de matière arsenic : faible moyen élevé

180. Niveau de matière sélénium : faible moyen élevé

181. Niveau de matière iode : faible moyen élevé

182. Niveau de matière fluorure : faible moyen élevé

183. Niveau de matière vanadium : faible moyen élevé

184. Niveau de matière nickel : faible moyen élevé

185. Niveau de matière cadmium : faible moyen élevé

186. Niveau de matière mercure : faible moyen élevé

187. Niveau de matière plomb : faible moyen élevé

188. Niveau de matière arsenic : faible moyen élevé

189. Niveau de matière sélénium : faible moyen élevé

190. Niveau de matière iode : faible moyen élevé

191. Niveau de matière fluorure : faible moyen élevé

192. Niveau de matière vanadium : faible moyen élevé

193. Niveau de matière nickel : faible moyen élevé

194. Niveau de matière cadmium : faible moyen élevé

195. Niveau de matière mercure : faible moyen élevé

196. Niveau de matière plomb : faible moyen élevé

197. Niveau de matière arsenic : faible moyen élevé

198. Niveau de matière sélénium : faible moyen élevé

199. Niveau de matière iode : faible moyen élevé

200. Niveau de matière fluorure : faible moyen élevé

201. Niveau de matière vanadium : faible moyen élevé

202. Niveau de matière nickel : faible moyen élevé

203. Niveau de matière cadmium : faible moyen élevé

204. Niveau de matière mercure : faible moyen élevé

205. Niveau de matière plomb : faible moyen élevé

206. Niveau de matière arsenic : faible moyen élevé

207. Niveau de matière sélénium : faible moyen élevé

208. Niveau de matière iode : faible moyen élevé

209. Niveau de matière fluorure : faible moyen élevé

210. Niveau de matière vanadium : faible moyen élevé

211. Niveau de matière nickel : faible moyen élevé

212. Niveau de matière cadmium : faible moyen élevé

213. Niveau de matière mercure : faible moyen élevé

214. Niveau de matière plomb : faible moyen élevé

215. Niveau de matière arsenic : faible moyen élevé

216. Niveau de matière sélénium : faible moyen élevé

217. Niveau de matière iode : faible moyen élevé

218. Niveau de matière fluorure : faible moyen élevé

219. Niveau de matière vanadium : faible moyen élevé

220. Niveau de matière nickel : faible moyen élevé

221. Niveau de matière cadmium : faible moyen élevé

222. Niveau de matière mercure : faible moyen élevé

223. Niveau de matière plomb : faible moyen élevé

224. Niveau de matière arsenic : faible moyen élevé

225. Niveau de matière sélénium : faible moyen élevé

226. Niveau de matière iode : faible moyen élevé

227. Niveau de matière fluorure : faible moyen élevé

228. Niveau de matière vanadium : faible moyen élevé

229. Niveau de matière nickel : faible moyen élevé

230. Niveau de matière cadmium : faible moyen élevé

231. Niveau de matière mercure : faible moyen élevé

232. Niveau de matière plomb : faible moyen élevé

233. Niveau de matière arsenic : faible moyen élevé

234. Niveau de matière sélénium : faible moyen élevé

235. Niveau de matière iode : faible moyen élevé

236. Niveau de matière fluorure : faible moyen élevé

237. Niveau de matière vanadium : faible moyen élevé

238. Niveau de matière nickel : faible moyen élevé

239. Niveau de matière cadmium : faible moyen élevé

240. Niveau de matière mercure : faible moyen élevé

241. Niveau de matière plomb : faible moyen élevé

242. Niveau de matière arsenic : faible moyen élevé

243. Niveau de matière sélénium : faible moyen élevé

244. Niveau de matière iode : faible moyen élevé

245. Niveau de matière fluorure : faible moyen élevé

246. Niveau de matière vanadium : faible moyen élevé

247. Niveau de matière nickel : faible moyen élevé

248. Niveau de matière cadmium : faible moyen élevé

249. Niveau de matière mercure : faible moyen élevé

250. Niveau de matière plomb : faible moyen élevé

251. Niveau de matière arsenic : faible moyen élevé

252. Niveau de matière sélénium : faible moyen élevé

253. Niveau de matière iode : faible moyen élevé

254. Niveau de matière fluorure : faible moyen élevé

255. Niveau de matière vanadium : faible moyen élevé

256. Niveau de matière nickel : faible moyen élevé

257. Niveau de matière cadmium : faible moyen élevé

258. Niveau de matière mercure : faible moyen élevé

259. Niveau de matière plomb : faible moyen élevé

260. Niveau de matière arsenic : faible moyen élevé

261. Niveau de matière sélénium : faible moyen élevé

262. Niveau de matière iode : faible moyen élevé

263. Niveau de matière fluorure : faible moyen élevé

264. Niveau de matière vanadium : faible moyen élevé

265. Niveau de matière nickel : faible moyen élevé

266. Niveau de matière cadmium : faible moyen élevé

267. Niveau de matière mercure : faible moyen élevé

268. Niveau de matière plomb : faible moyen élevé

269. Niveau de matière arsenic : faible moyen élevé

270. Niveau de matière sélénium : faible moyen élevé

271. Niveau de matière iode : faible moyen élevé

272. Niveau de matière fluorure : faible moyen élevé

273. Niveau de matière vanadium : faible moyen élevé

274. Niveau de matière nickel : faible moyen élevé

275. Niveau de matière cadmium : faible moyen élevé

276. Niveau de matière mercure : faible moyen élevé

277. Niveau de matière plomb : faible moyen élevé

278. Niveau de matière arsenic : faible moyen élevé

279. Niveau de matière sélénium : faible moyen élevé

280. Niveau de matière iode : faible moyen élevé

281. Niveau de matière fluorure : faible moyen élevé

282. Niveau de matière vanadium : faible moyen élevé

283. Niveau de matière nickel : faible moyen élevé

284. Niveau de matière cadmium : faible moyen élevé

285. Niveau de matière mercure : faible moyen élevé

286. Niveau de matière plomb : faible moyen élevé

287. Niveau de matière arsenic : faible moyen élevé

288. Niveau de matière sélénium : faible moyen élevé

289. Niveau de matière iode : faible moyen élevé

290. Niveau de matière fluorure : faible moyen élevé

291. Niveau de matière vanadium : faible moyen élevé

292. Niveau de matière nickel : faible moyen élevé

293. Niveau de matière cadmium : faible moyen élevé

294. Niveau de matière mercure : faible moyen élevé

295. Niveau de matière plomb : faible moyen élevé

296. Niveau de matière arsenic : faible moyen élevé

297. Niveau de matière sélénium : faible moyen élevé

298. Niveau de matière iode : faible moyen élevé

299. Niveau de matière fluorure : faible moyen élevé

300. Niveau de matière vanadium : faible moyen élevé

Acquisition de références nouveaux bassins de production

Variétés

Appui au choix des variétés les mieux adaptées pour les nouveaux bassins de production.

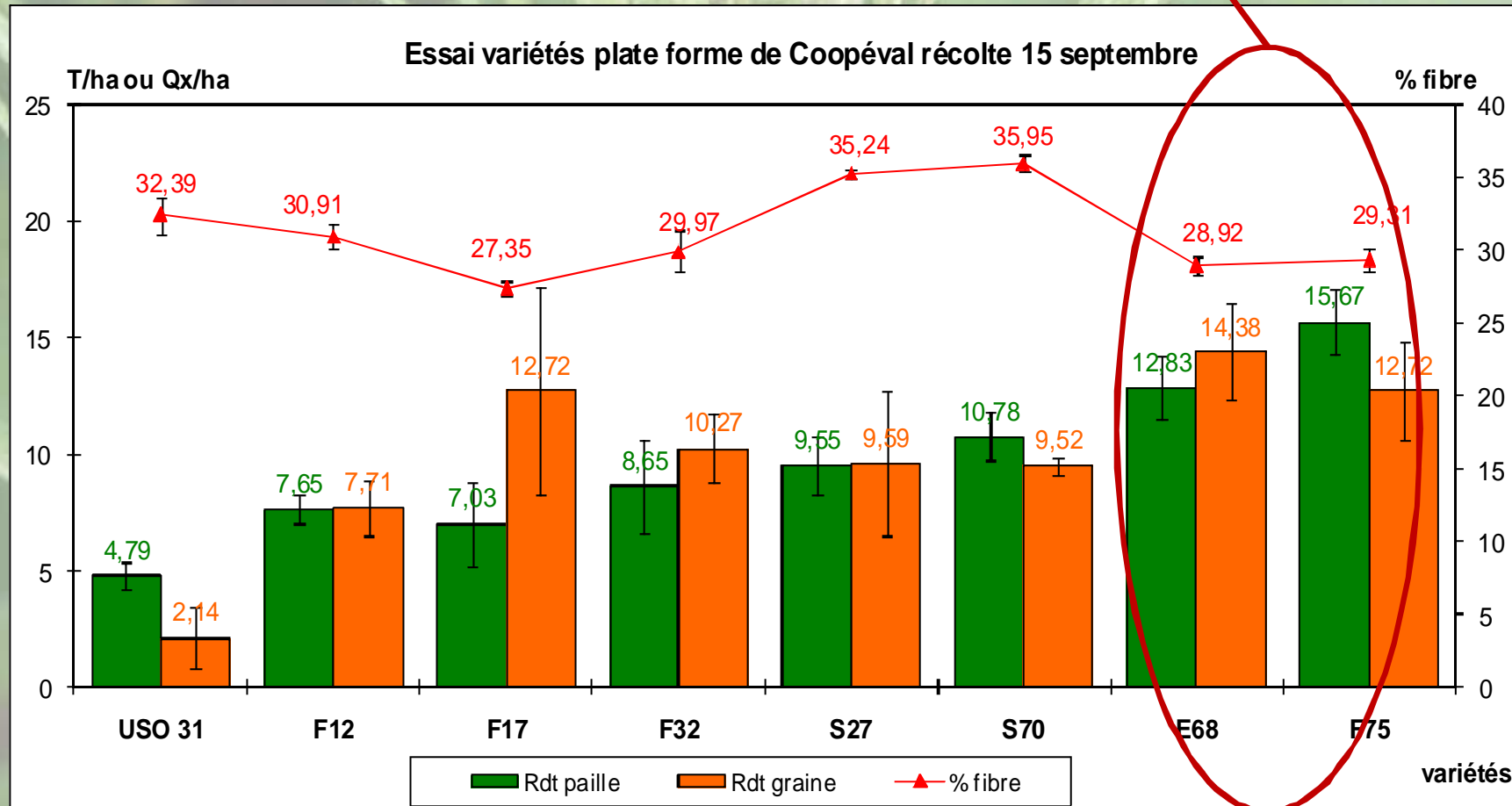


Dates de semis

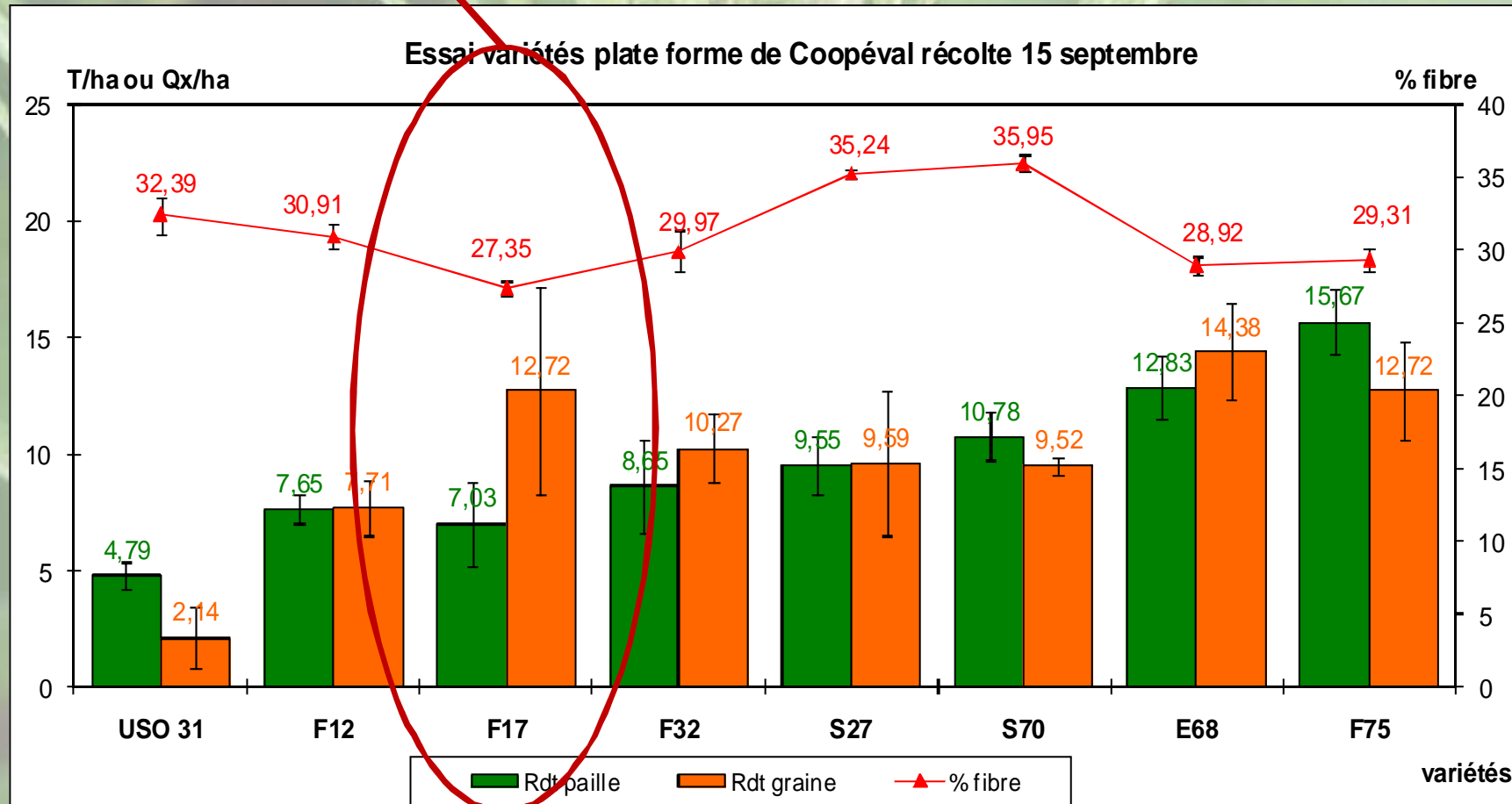
Détermination des dates de semis les mieux adaptées aux objectifs de marché et aux conditions pédoclimatiques des nouveaux bassins de production.



Des variétés à paille adaptées au bassin de Coopéval – Euralis - Agrofibre



Des variétés précoces adaptées au bassin de LCDA



Fertilisation azotée

→ Thèmes de recherche

- Type d'apport (solide, liquide)
- Période d'apport (avant, pendant, après le semis)
- Dose d'apport

→ Objectifs

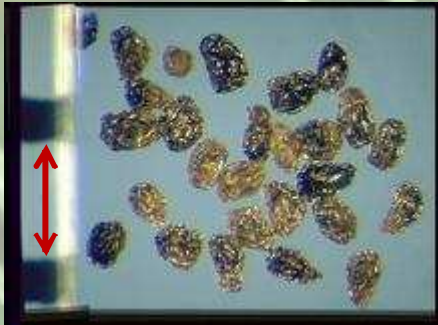
- Préciser les besoins du chanvre
- Définir les formes et périodes d'apport les plus appropriées
- Optimiser l'efficacité d'utilisation de l'azote par la plante



Comprendre les phénomènes d'autocompétition



L'orobanche



Scale : 1 mm



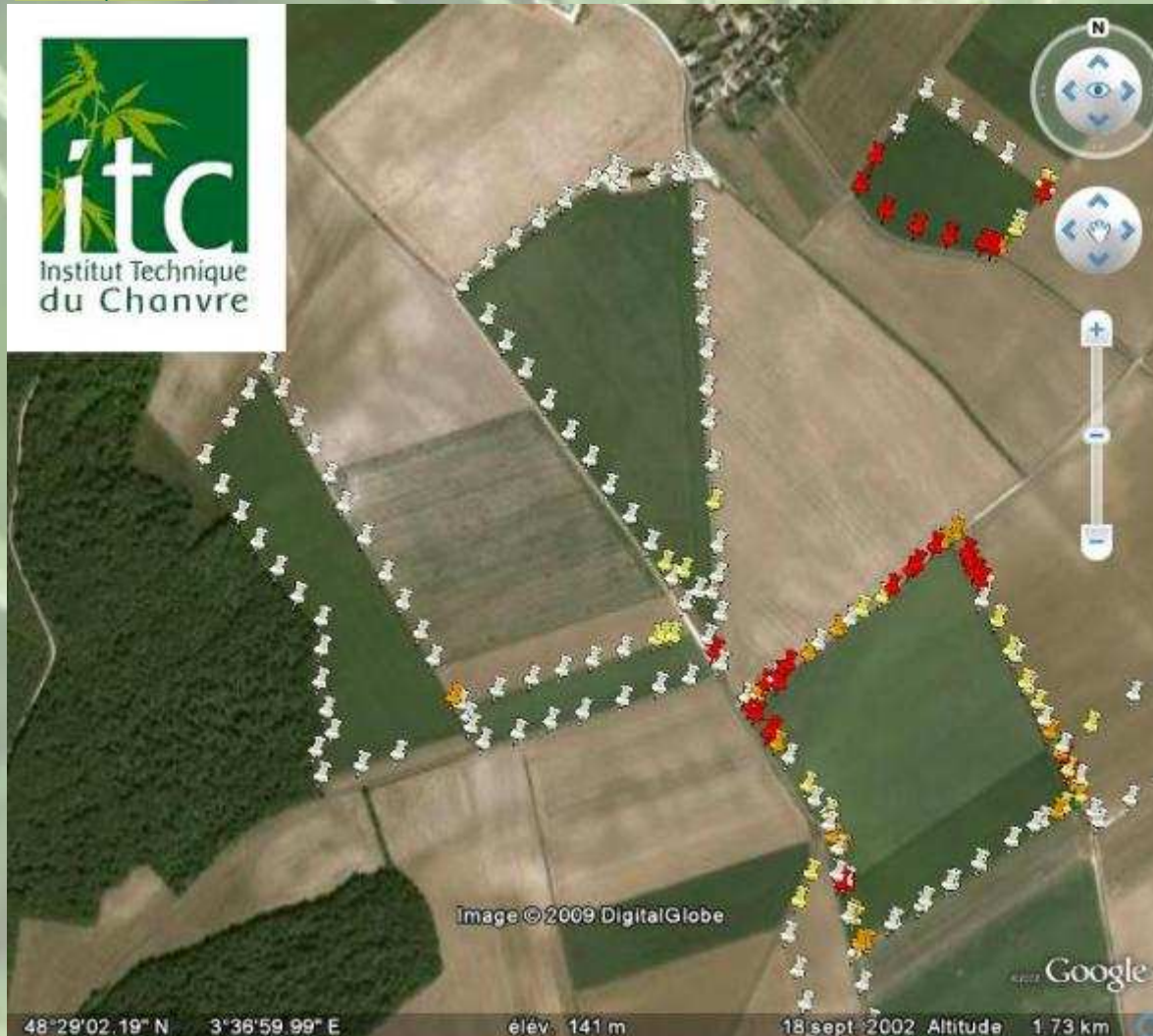
Scale : 1 cm



Scale : 3 cm



→ Cartographie annuelle



- Réalisée sur chaque bassins de production
- En partenariat avec les producteurs et transformateurs



Pour avoir une bonne vision de la localisation et du développement de ce parasite

Améliorer les conditions de récolte

- Acquisition de références sur les principaux matériels de récolte du chanvre en France, Europe et Amérique du Nord :
 - Caractéristiques techniques
 - Impact sur la qualité des pailles ou de la fibre

- Réalisation d'essais afin de tester et valider de nouveaux matériels sur le chanvre

- Mise au point de nouvelles techniques et organisation de récolte (réduction des couts, gain de temps, récolte de paille à fort rendement)

- Mise en place de partenariats avec des constructeurs de matériels agricoles

Récolte de la paille et de la graine

Etape

Récolte du chènevis



Fauche



Allongement de la barre de coupe

Fanage /
Andainage



*Test de faneuses doubles rotors
(coûts, cailloux)*

Pressage



*Amélioration de la densité des balles,
réduction du taux de cailloux*

- **Etude de l'impact des pratiques culturales sur :**
- la performance mécanique des fibres
 - leur composition biochimique
 - la performance des matériaux composites liés



Conduite d'actions de recherche

➔ **Nos partenaires :**

- Orobanche (CETIOM, Université de Nantes)
- Floraison (Université de Piacenza)
- Qualité des fibres (Inra, USTL, AFT plasturgie)
- Valorisation matériaux (Inra, Ecole des Mines de Paris, AFT plasturgie)



Merci de votre attention !

Pour nous contacter : PIERRE BONO

INSTITUT TECHNIQUE DU CHANVRE

Technopole de l'Aube en Champagne

Hôtel de bureaux 2, BP 601

10901 TROYES cedex 9

FRANCE

email : contact@institutduchanvre.org

web site : www.institutduchanvre.org